



OFFERTA CORSI 2025





INDICE

1	Panoramica sulla Protezione Civile Ticinese*
2	Funzioni e gradi
3	Avanzamenti
4	Iter istruzione*
5	Schede tecniche corsi regionali 2025
6	Tabella riassuntiva corsi regionali 2025
7	Corsi cantonali 2025
8	Corsi federali 2025
9	Direttive corsi regionali
10	Direttive corsi cantonali*
11	Direttive corsi federali*
12	Basi legali – legge*
12a	Basi legali – ordinanza*
13	Aggiornamento del dossier*



CAPITOLO 2 – FUNZIONI/GRADI

AMBITO	FUNZIONE	ABBREV	GRADO
Comando / condotta PCI	Comandante della PCI	cdt PCI	tenente colonnello ten col
	Sostituto comandante PCI	sost cdt PCI	maggiore magg
	Comandante di compagnia	cdt cp	capitano/primo tenente cap/I ten
	Ufficiale dell'organo di condotta	Uff OC	tenente/primo tenente ten/I ten
	Specialista tecnico	Spec tecn	milite/appuntato milite/app
Aiuto alla condotta	Capo aiuto alla condotta	C AiC	primo tenente I ten
	Ufficiale aiuto alla condotta	Uff AiC	tenente/primo tenente ten/I ten
	Sottufficiale aiuto alla condotta	Suff AiC	caporale/sergente cpl/sgt
	Aiuto alla Condotta	AiC	milite/appuntato milite/app
Protezione NBC	Ufficiale NBC	Uff NBC	primo tenente I ten
	Sottufficiale NBC	Suff NBC	milite/appuntato milite/app
	Specialista NBC	Spec NBC	milite/appuntato milite/app
Protezione beni culturali PBC	Ufficiale protezione beni culturali	Uff PBC	tenente/primo tenente ten/I ten
	Sottufficiale protezione beni culturali	Suff PBC	caporale/sergente cpl/sgt
	Specialista protezione beni culturali	Spec PBC	milite/appuntato milite/app



AMBITO	FUNZIONE	ABBREV	GRADO
Protezione e assistenza	Capo assistenza	C assist	primo tenente I ten
	Ufficiale assistenza	Uff assist	tenente ten
	Sottufficiale assistenza	Suff assist	caporale/sergente cpl/sgt
	Addetto all'assistenza	add assist	milite/appuntato milite/app
	Ufficiale servizio sanitario	Uff san	Tenente/primo tenente ten/I ten
	Sottufficiale servizio sanitario	Suff san	caporale/sergente cpl/sgt
	Specialista servizio sanitario	Spec s san	milite/appuntato milite/app
	Ufficiale care	Uff care	tenente/primotenente ten/I ten
	Sottufficiale care	Suff care	caporale/sergente cpl/sgt
	Specialista care	Spec care	milite/appuntato milite/app
Pionieri	Capo supporto tecnico	C supp tec	primo tenente I ten
	Capo distacco pionieri	C dist pi	tenente/primotenente ten/I ten
	Ufficiale pionieri	Uff pi	Tenente/primo tenente ten/I ten
	Sottufficiale pionieri	Suff pi	caporale/sergente cpl/sgt
	Pioniere	pi	milite/appuntato milite/app
Rinforzo polizia	Ufficiale rinforzo polizia	Uff rinf pol	tenente ten
	Sottufficiale rinforzo polizia	Suff rinf pol	caporale/sergente cpl/sgt
	milite rinforzo polizia	rinf pol	milite/appuntato milite/app



AMBITO	FUNZIONE	ABBREV	GRADO
Logistica	Capo logistica	C log	primo tenente I ten
	Ufficiale logistica	Uff log	Tenente/primo tenente ten/I ten
	Sergente maggiore	Sgtm	sergente maggiore sgtm
	Furiere	Fur	furiere fur
	Sottufficiale materiale	Suff mat	caporale/sergente cpl/sgt
	Sottufficiale infrastruttura	Suff infra	caporale/sergente cpl/sgt
	Sottufficiale trasporti	Suff trsp	caporale/sergente cpl/sgt
	Sottufficiale cucina	Suff cuc	caporale/sergente cpl/sgt
	Cuoco	cuoco	milite/appuntato milite/app
	Aiuto cucina	aiut cuc	milite/appuntato milite/app
	Sorvegliante materiale	sorv mat	milite/appuntato milite/app
	Sorvegliante infrastruttura	sorv infra	milite/appuntato milite/app
	Conducente	cond	milite/appuntato milite/app



CAPITOLO 3 - AVANZAMENTI

Spiegazioni concernenti gli avanzamenti e i corsi di formazione per i quadri

3.1 Basi legali

Secondo la legge federale sulla protezione civile art. 44, tutti i militi possono essere obbligati ad assumere funzioni di quadro e a prestare i servizi corrispondenti. Di principio, nella nostra organizzazione di protezione civile regionale, non obblighiamo nessun milite all'avanzamento.

3.2 Qualifiche

Durante tutti i corsi di formazione come quelli di ripetizione, i quadri qualificano tutti i propri subalterni. Oltre all'impegno viene pure valutata la possibilità d'avanzamento ad una funzione superiore. Le qualifiche vengono viste dal comandante di compagnia e consegnate al direttore del corso, vengono inoltre visionate dalla Direzione dell'ufficio Consortile.

3.3 Proposta d'avanzamento

Se vi sono posti vacanti nella propria compagnia o eventualmente in altre, il milite proposto viene convocato ad un colloquio con il responsabile dell'istruzione regionale durante il quale il milite conferma la sua disponibilità all'avanzamento e quindi viene pianificata la sua formazione.

3.4 Corsi di formazione per quadri

I corsi di formazione per i quadri vengono di regola svolti a livello cantonale presso il Centro cantonale d'istruzione della protezione civile a Rivera. La direzione di tali corsi è garantita dal Centro d'istruzione cantonale e i formatori sono istruttori di protezione civile diplomati. La prima settimana di formazione sulla condotta per gli ufficiali di tutti i servizi viene svolta presso il Centro federale d'istruzione di Schwarzenberg. Sono pure svolti sotto la direzione federale i corsi quadri e specialisti del servizio NBC e questi vengono svolti presso il centro di competenza federale di Spiez.

I corsi quadri che si tengono al Cantone hanno una durata che varia dai 10 ai 13 giorni consecutivi, compreso il pagamento grado, fatta eccezione, per i corsi quadri legati alla logistica, che hanno una durata variabile da 5 a 7 giorni a dipendenza della funzione da acquisire.

3.5 Cerimonia di consegna del grado

Alla fine del corso cantonale per il pagamento del grado, il milite riceve un attestato di frequenza, mentre alla fine del primo corso regionale nella sua formazione riceverà ufficialmente i gradi corrispondenti alla sua nuova funzione.

3.6 Nomine dei quadri superiori

La nomina dei quadri superiori, quali i comandanti delle compagnie e i capi servizio dello stato maggiore della protezione civile avviene per decisione politica da parte della delegazione consortile. Le proposte vengono presentate una volta all'anno, con validità al 1° gennaio dell'anno successivo. La formazione per comandanti di compagnie comprende una settimana a livello federale e una a livello cantonale, non consecutive.

3.7 Cerimonia Promozione Ufficiali

Nel mese di dicembre la Sezione del Militare e della Protezione della Popolazione organizza una cerimonia per la consegna degli attestati cantonali per gli Ufficiali che hanno terminato la formazione cantonale.



CAPITOLO 5 - CORSI REGIONALI 2025

SCHEDE TECNICHE



Perfezionamento quadri e specialisti:

Corsi di ripetizione

Destinatari / partecipanti:

Quadri della protezione civile Regione Locarno e Vallemaggia incorporati nei vari servizi.

Condizioni:

- Aver assolto l'istruzione di base
- Aver assolto il corso quadri condotta o il corso complementare nella propria funzione.

Basi legali:

Art. 53 LPPC

Obiettivi:

- Istruzione e aggiornamento dei quadri e specialisti.

Durata:

1 o 2 giorni

Luogo:

Centro d'istruzione Regionale, Locarno

Materia d'insegnamento:

Istruzioni tecniche di dettaglio ed esercitazioni di condotta.

Forme didattiche e sociali:

Workshop, esercizi di condotta e tecnica di lavoro.

Date dei corsi:

- | | |
|--|---------------|
| - Corso perfezionamento Quadri Aiuto alla Condotta | 22.01.2025 |
| - Corso perfezionamento Quadri assistenza | 23.01.2025 |
| - Corso perfezionamento Quadri pionieri | 24.01.2025 |
| - Corso supplementare regionale per nuovi militi | 04/05.12.2025 |





Servizio assistenza sanitaria:

Corsi di ripetizione/ IPU

Destinatari / partecipanti:

Militi della protezione civile Regione Locarno e Vallemaggia, incorporati nel servizio assistenza sanitaria

Condizioni:

- Aver assolto l'istruzione base

Basi legali:

Art. 53 LPPC

Obiettivi:

- Esercitazioni pratiche nei vari istituti della regione a contatto diretto con persone bisognose di cure.
- Colonia con anziani, gestione totale fabbisogno ospiti.

Durata:

5/6 giorni

Luogo:

Centro d'Istruzione Regionale, Locarno
Strutture medicalizzate regionali
Casa Otaf, Sommascona

Materia d'insegnamento:

Lavoro pratico a diretto contatto con anziani e residenti bisognosi di cure.

Forme didattiche e sociali:

Lavoro a diretto contatto con persone bisognose di cure.

Particolarità:

Il corso di ripetizione Sommascona è un corso residenziale della durata di sei giorni (lu-sa) ed interessa i militi dell'assistenza come pure i militi dell'assistenza sanitaria.

Date dei corsi:

- | | |
|---|---------------|
| - Corso di ripetizione assist san I cp 31 | 10/14.03.2025 |
| - IPU assist san II cp 31 (Sommascona) | 23/28.06.2025 |





Pionieri

Corsi di ripetizione delle compagnie salvataggio

Destinatari / partecipanti:

Quadri e militi della protezione civile Regione Locarno e Vallemaggia, istruiti nei servizi pionieri, aiuto alla condotta e logistica.

Condizioni:

- Aver assolto il corso per militi.
- Aver assolto i relativi corsi di condotta per Quadri.

Basi legali:

Art. 53 LPPC

Obiettivi:

- Istruzione specialistica e refresh materiale ed attrezzi conosciuti.
- Esercitare la condotta a tutti i livelli.
- Esercizi d'intervento sul terreno.

Durata corso preparatorio:

2 giorni: dir corso, Quadri e logistica

Durata del corso di ripetizione:

dai 3 ai 13 giorni

Luogo: cp 32 (impianto Lodano) / 33 /34 / 35: CIR Locarno

Materia d'insegnamento:

Durante il corso sono previste delle istruzioni di dettaglio (condotta, BLS-DAE, pionieri).

Forme didattiche e sociali:

Istruzione tecnica, lavoro sulle piazze di lavoro, lavori di pubblica utilità, esercitazioni di gruppo.

Date dei corsi:

- | | |
|-------------------------------|------------------|
| - Corso di preparazione cp 35 | 24/25.03.2025 |
| - Corso di ripetizione cp 35 | 26.03/07.04.2025 |
| - Corso di preparazione cp 32 | 02/03.06.2025 |
| - Corso di ripetizione cp 32 | 04/16.06.2025 |
| - Corso di preparazione cp 34 | 25/26.08.2025 |
| - Corso di ripetizione cp 34 | 27.08/08.09.2025 |
| - Corso di preparazione cp 33 | 29/30.09.2025 |
| - Corso di ripetizione cp 33 | 01/10.10.2025 |





Protezione dei beni culturali (PBC):

Corsi di ripetizione

Destinatari / partecipanti:

Militi della protezione civile Regione Locarno e Vallemaggia, incorporati nel servizio PBC.

Condizioni:

- Aver assolto il corso base per militi.
- Aver assolto il corso complementare nella funzione specialistica..

Basi legali:

Art. 53 LPPC

Obiettivi:

- Eseguire l'inventario e le pianificazioni d'intervento sugli oggetti A (riconosciuti a livello federale), B (riconosciuti a livello cantonale) e C (riconosciuti a livello comunale) in collaborazione con l'Ufficio Beni Culturali cantonale.
- Esercitare il lavoro di evacuazione di luoghi quali chiese, musei, ecc. e la relativa protezione e conservazione dei beni contenuti.

Durata:

5 giorni

Luogo:

Centro d'Istruzione Regionale, Locarno

Materia d'insegnamento:

Non è prevista alcuna formazione durante il corso.

Forme didattiche e sociali:

Lavoro in gruppo composto da un capo gruppo, un fotografo, un ingegnere o architetto o disegnatore, un informatico e due specialisti PBC.

Date dei corsi:

- | | |
|--------------------------------|---------------|
| - Corsi di ripetizione PBC I | 10/14.03.2025 |
| - Corsi di ripetizione PBC II | 12/16.05.2025 |
| - Corso di ripetizione PBC III | 15/19.09.2025 |





Servizio logistica:

Corsi di ripetizione

Destinatari / partecipanti:

Militi della protezione civile Regione Locarno e Vallemaggia, incorporati nei servizi salvataggio, sorveglianti materiale e conducenti.

Condizioni:

- Aver assolto il corso base per militi.
- Aver assolto il corso complementare nella funzione specialistica
- Aver assolto il relativo corso di condotta per Quadri.

Basi legali:

Art. 53 LPPC

Obiettivi:

- Manutenzione del materiale, dell'attrezzatura e dei veicoli.

Durata:

4/5 giorni

Luogo:

Centro d'Istruzione Regionale, Locarno

Materia d'insegnamento:

Non sono previsti momenti d'istruzione.

Forme didattiche e sociali:

Lavoro indipendente a gruppi.

Particolarità:

Militi o quadri con professioni affini al servizio.

Date dei corsi:

- | | |
|-------------------------------------|---------------|
| - Corso di ripetizione Materiale I | 09/11.04.2025 |
| - Corso di ripetizione Veicoli I | 09/11.04.2025 |
| - Corso di ripetizione Veicoli II | 11/14.11.2025 |
| - Corso di ripetizione Materiale II | 11/14.11.2025 |





Servizio pianificazioni:

Corsi di ripetizione

Destinatari / partecipanti:

Militi della protezione civile Regione Locarno e Vallemaggia, incorporati nei servizi assistenza o aiuto alla condotta.

Condizioni:

- Aver assolto il corso base per militi.

Basi legali:

Art. 53 LPPC

Obiettivi:

- Aggiornare le pianificazioni PIAT, SIT-GAP, CPR e risorse.

Durata:

4 giorni

Luogo:

Centro d'Istruzione Regionale, Locarno

Materia d'insegnamento:

Nessuna istruzione particolare prevista.

Forme didattiche e sociali:

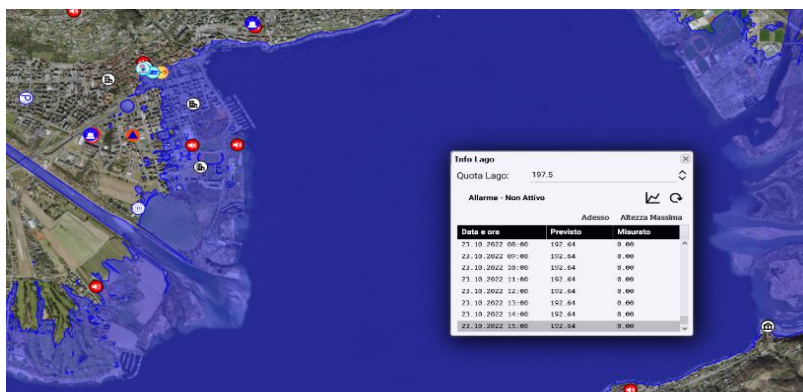
Lavoro individuale con mezzi informatici.

Particolarità:

Necessarie buone conoscenze informatiche e del territorio.

Date dei corsi:

- Corso di ripetizione Pianificazione I 07/10.01.2025
- Corso di ripetizione Pianificazione II 19/23.05.2025
- Corso di ripetizione Pianificazione III 09/12.09.2025





Manutenzione impianti:

Corsi di ripetizione

Destinatari / partecipanti:

Quadri e militi della protezione civile Regione Locarno e Vallemaggia, istruiti nel servizio manutenzione impianti.

Condizioni:

- Aver assolto il corso base per i militi.
- Aver assolto i relativi corsi di condotta per Quadri.

Basi legali:

Art. 53 LPPC

Obiettivi:

- Istruzione specialistica.
- Esercitare la condotta a tutti i livelli.
- Manutenzione ordinaria e straordinaria degli impianti e dei rifugi.

Durata:

5 giorni

Luogo:

Impianti e rifugi pubblici della Regione

Materia d'insegnamento:

Manutenzione tecnica

Forme didattiche e sociali:

Lavoro di gruppo

Date dei corsi:

- Corso di ripetizione Impianti I 14/18.04.2025
- Corso di ripetizione Impianti II 03/07.11.2025



Protezione e assistenza:

Corsi di ripetizione

Destinatari / partecipanti:

Quadri e militi della protezione civile Regione Locarno e Vallemaggia, incorporati nel servizio protezione e assistenza.

Condizioni:

- Aver assolto il corso base per militi.
- Aver assolto i relativi corsi di condotta per Quadri.

Basi legali:

Art. 53 LPPC

Obiettivi:

- Per il 2025 lo sforzo principale è il controllo periodico dei rifugi (CPR) e si tornerà ad accogliere e gestire ragazzi di Ia e IIa Media con varie attività legate alla PCI.

Durata:

5 giorni

Luogo:

Centro d'Istruzione Regionale, Locarno
Posto Comando Ascona
Comuni della regione

Materia d'insegnamento:

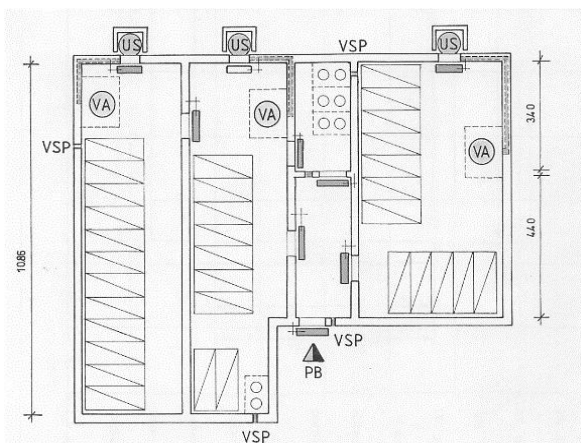
- Istruzione sul controllo periodico dei rifugi (CPR).

Forme didattiche e sociali:

Lavoro pratico a contatto con la popolazione.

Date dei corsi:

- | | |
|---|---------------|
| - Corso di ripetizione Controllo Periodico Rifugi 1 | 03/10.02.2025 |
| - Corso di ripetizione Controllo Periodico Rifugi 2 | 07/11.07.2025 |
| - Corso di ripetizione Controllo Periodico Rifugi 3 | 20/24.10.2025 |





CAPITOLO 6 - TABELLA RIASSUNTIVA CORSI REGIONALI 2025

GENNAIO		FEBBRAIO		MARZO		APRILE		MAGGIO		GIUGNO	
Me 1	Capodanno	Sa 1		Sa 1		Ma 1	CR Cp pi 35	Gi 1	Festa del lavoro	Do 1	
Gi 2		Do 2		Do 2		Me 2	"Black Radio"	Ve 2		Lu 2	CP CR Cp pi 32
Ve 3		Lu 3	CR CPR 1	Lu 3		Gi 3		Sa 3		Ma 3	
Sa 4		Ma 4		Ma 4	Martedì grasso	Ve 4		Do 4		Me 4	CR Cp pi 32
Do 5		Me 5	Sirene	Me 5	Mercoledì delle ceneri	Sa 5		Lu 5	CR assist 1	Gi 5	
Lu 6	Epifania	Gi 6	lic classe 1984	Gi 6	CP CR assist san	Do 6		Ma 6		Ve 6	
Ma 7		Ve 7		Ve 7	CP CR PBC 1	Lu 7	Ripristino	Me 7		Sa 7	
Me 8	CR pianif 1	Sa 8		Sa 8		Ma 8	CP CR veic1+CR mat 1	Gi 8	CP CR PBC 2 + CR pianif 2	Do 8	
Gi 9		Do 9		Do 9		Me 9		Ve 9		Lu 9	Pentecoste
Ve 10		Lu 10	CR CPR 1	Lu 10		Gi 10	CR veicoli 1	Sa 10		Ma 10	CR Cp pi 32
Sa 11		Ma 11		Ma 11	CR assist san	Ve 11		Do 11		Me 11	
Do 12		Me 12		Me 12	CR PBC 1	Sa 12		Lu 12		Gi 12	
Lu 13		Gi 13		Gi 13		Do 13		Ma 13		Ve 13	
Ma 14		Ve 14		Ve 14		Lu 14		Me 14	CR PBC 2	Sa 14	
Me 15		Sa 15		Sa 15		Ma 15		Gi 15		Do 15	
Gi 16		Do 16		Do 16		Me 16	CR IMT 1	Ve 16		Lu 16	Ripristino
Ve 17		Lu 17		Lu 17		Gi 17		Sa 17		Ma 17	CP IPU Sommascona
Sa 18		Ma 18		Ma 18		Ve 18		Do 18		Me 18	
Do 19		Me 19		Me 19	S. Giuseppe	Sa 19		Lu 19		Gi 19	Corpus Domini
Lu 20		Gi 20		Gi 20		Do 20		Ma 20		Ve 20	
Ma 21	CP C perf quadri	Ve 21		Ve 21		Lu 21	Pasqua Pasquetta	Me 21	CR pianif 2	Sa 21	
Me 22	C perf quadri Aic	Sa 22		Sa 22		Ma 22		Gi 22		Do 22	
Gi 23	C perf quadri assist	Do 23		Do 23		Me 23		Ve 23		Lu 23	
Ve 24	C perf quadri pio	Lu 24		Lu 24	CP CR Cp pi 35	Gi 24		Sa 24		Ma 24	
Sa 25		Ma 25		Ma 25		Ve 25		Do 25		Me 25	IPU Sommascona
Do 26		Me 26		Me 26		Sa 26		Lu 26		Gi 26	
Lu 27		Gi 27		Gi 27	CR Cp pi 35	Do 27		Ma 27		Ve 27	
Ma 28		Ve 28		Ve 28		Lu 28	WORK SHOP	Me 28		Sa 28	
Me 29		Sa 29		Sa 29		Ma 29	CP CR assist 1	Gi 29	ascensione	Do 29	Ss. Pietro e Paolo
Gi 30	CP CR CPR 1	Do 30		Do 30		Me 30		Ve 30		Lu 30	
Ve 31		Lu 31		Lu 31		Gi 31		Sa 31		Do 31	

Picchetto Cantonale R3

LUGLIO		AGOSTO		SETTEMBRE		OTTOBRE		NOVEMBRE		DICEMBRE	
Ma 1		Ve 1	Festa Nazionale CH	Lu 1		Me 1	CR Cp pi 33	Sa 1	ognissanti	Lu 1	
Me 2		Sa 2		Ma 2	CR Cp pi 34	Gi 2		Do 2		Ma 2	
Gi 3	CP CR CPR 2	Do 3		Me 3		Ve 3		Lu 3		Me 3	CP 18° giorno 1+2
Ve 4		Lu 4		Gi 4		Sa 4		Ma 4	CR IMT 2	Gi 4	18° giorno 1
Sa 5		Ma 5		Ve 5		Do 5		Me 5		Ve 5	18° giorno 2
Do 6		Me 6		Sa 6	IPU Triathlon	Lu 6		Gi 6		Sa 6	
Lu 7		Gi 7		Do 7		Ma 7		Ve 7		Do 7	
Ma 8		Ve 8		Lu 8	Ripristino	Me 8	CR Cp pi 33	Sa 8		Ma 8	Immacolata
Me 9		Sa 9		Ma 9	CR pianif	Gi 9		Do 9		Me 9	
Gi 10		Do 10		Me 10		Ve 10		Lu 10	CP CR veic 2+mat 2	Gi 10	
Lu 11		Lu 11		Gi 11	CP CR PBC 3	Sa 11		Ma 11		Me 11	
Sa 12		Ma 12		Ve 12		Do 12	CP	Me 12	CR veic 2	Ve 12	
Do 13		Me 13		Sa 13		Lu 13	Work Shop	Gi 13	CR mat 2	Sa 13	
Lu 14		Gi 14		Do 14		Ma 14		Ve 14		Do 14	
Ma 15	IPU Moon & Stars	Ve 15	Assunzione	Lu 15		Me 15		Sa 15		Ma 15	
Me 16		Sa 16		Ma 16	CR PBC 3	Gi 16		Do 16		Me 16	
Gi 17		Do 17		Me 17		Ve 17	CP CR CPR 3	Lu 17		Ma 17	CR "Ordine"
Ve 18		Lu 18		Gi 18	CP CR assist 2	Sa 18		Ma 18		Gi 18	
Sa 19		Ma 19		Ve 19		Do 19		Me 19		Ve 19	
Do 20		Me 20	IPU Smontaggio Festival	Sa 20		Lu 20		Gi 20		Sa 20	
Lu 21		Gi 21		Do 21		Ma 21		Ve 21		Do 21	
Ma 22		Ve 22		Lu 22		Me 22	CR CPR 3	Sa 22		Ma 22	CR "Ordine"
Me 23		Sa 23		Ma 23		Gi 23		Do 23		Me 23	
Gi 24		Do 24		Me 24	CR assist 2	Ve 24		Lu 24	CP	Ma 24	Vigilia Natale
Ve 25		Lu 25	CP CR Cp pi 34	Gi 25		Sa 25		Ma 25	Work Shop	Gi 25	Natale
Sa 26		Ma 26		Ve 26		Do 26		Me 26	CP Rapporto 2025	Ve 26	S. Stefano
Do 27		Me 27	CR Cp pi 34	Sa 27		Lu 27		Gi 27	Rapporto 2025	Sa 27	
Lu 28		Gi 28		Do 28		Ma 28		Ve 28		Do 28	
Ma 29	IPU Montaggio Festival	Ve 29		Lu 29	CP CR Cp pi 33	Me 29		Sa 29		Lu 29	
Me 30		Sa 30		Ma 30		Gi 30		Do 30		Ma 30	
Gi 31		Do 31		Lu 31		Ve 31	CP CR IMT 2	Sa 31		Me 31	S. Silvestro

Picchetto Cantonale R3



CAPITOLO 7 - CORSI CANTONALI 2025

Istruzione base sorvegliante infrastruttura	15/29.01.2025
Istruzione base cuoco	15/29.01.2025
Corso ripetizione cuoco	27/29.01.2025
Istruzione base assistenza	22.01/07.02.2025
Istruzione quadri 1 assistenza	22.01/07.02.2025
Istruzione quadri 2 assistenza	27.01/07.02.2025
Istruzione quadri 1 Protezione Beni Culturali	03/14.02.2025
Istruzione complementare Protezione Beni Culturali	10/14.02.2025
E28	10/14.02.2025
Istruzione base Aiuto alla Condotta	12/28.02.2025
Istruzione quadri 1 Aiuto alla Condotta	17/28.02.2025
Istruzione quadri 2 Aiuto alla Condotta	17/28.02.2025
Istruzione complementare Malattie Altamente Contagiose (MAC)	10/14.03.2025
Istruzione base pionieri	12/28.03.2025
Istruzione quadri 1 pionieri	17/28.03.2025
Istruzione quadri 2 pionieri	17/28.03.2025
Istruzione complementare conducenti	02/11.04.2025
Istruzione base assistenza	02/18.04.2025
Istruzione quadri 1 assistenza	02/18.04.2025
Istruzione quadri 2 assistenza	07/18.04.2025
Istruzione perfezionamento Malattie Altamente Contagiose (MAC)	25.04.2025
Istruzione base pionieri	07/23.05.2025
Istruzione quadri 1 pionieri	12/23.05.2025



Istruzione quadri 2 pionieri	12/23.05.2025
Istruzione complementare Malattie Altamente Contagiose (MAC)	02/06.06.2025
Istruzione perfezionamento Malattie Altamente Contagiose (MAC)	13.06.2025
Istruzione complementare conducenti	25.06/04.07.2025
Istruzione base Aiuto alla Condotta	09/25.07.2025
Istruzione quadri 1 Aiuto alla Condotta	14/25.07.2025
Istruzione quadri 2 Aiuto alla Condotta	14/25.07.2025
Istruzione complementare pionieri (parte 1)	21/25.07.2025
Istruzione base pionieri	12/29.08.2025
Istruzione quadri 1 pionieri	18/29.08.2025
Istruzione quadri 2 pionieri	18/29.08.2025
Istruzione quadri 3 corso Cdt cp	29.08.2025
Istruzione base assistenza	03/19.09.2025
Istruzione quadri 1 assistenza	03/19.09.2025
Istruzione quadri 2 assistenza	08/19.09.2025
Istruzione complementare conducenti	01/10.10.2025
Istruzione complementare pionieri (parte 2)	06/10.10.2025
Istruzione complementare Ordinanza ufficio	16/17.10.2025
Istruzione base pionieri	15/31.10.2025
Istruzione quadri furieri	20/31.10.2025
Istruzione quadri 1 trasporti	20/31.10.2025
Istruzione quadri 1 sorvegliante infrastrutture	20/31.10.2025
Istruzione quadri 1 sorvegliante materiale	20/31.10.2025
Istruzione quadri sergente maggiore	20/31.10.2025
Istruzione quadri 1 pionieri	20/31.10.2025



Istruzione quadri 2 pionieri	20/31.10.2025
Istruzione base assistenza	05/21.11.2025
Istruzione quadri 1 assistenza	05/21.11.2025
Istruzione quadri 2 assistenza	10/21.11.2025
Istruzione base sorvegliante materiale	12/28.11.2025
Istruzione quadri 3 corso Cdt cp	24/28.11.2025
Istruzione quadri 1 rinforzo polizia	24.11/05.12.2025
Istruzione complementare rinforzo polizia	01/05.12.2025
E29	01/05.12.2025
Istruzione perfezionamento Malattie Altamente Contagiose (MAC)	19.12.2025



CAPITOLO 8 - CORSI FEDERALI 2025

Per partecipare ai corsi fa stato il programma pubblicato sul sito ufficiale della confederazione.

<https://www.babs.admin.ch/it/publikservice/service/angebot.html>



CAPITOLO 9 - DIRETTIVE CORSI REGIONALI

9.1 Programma dei corsi annuale

Il programma dei corsi annuale è consultabile agli albi comunali oppure sul sito internet www.pcilocarno.ch

9.2 Convocazioni

Le convocazioni ai corsi sono inviate al milite, di regola, via posta B, almeno sei settimane prima dell'inizio del corso.

Per quel che concerne le convocazioni ai corsi cantonali sono inviate almeno dieci settimane prima dell'inizio del corso.

9.3 Ufficio del corso

Prima dell'entrata in servizio:

Ufficio consortile PCi
Via ai Saleggi 14a
6600 LOCARNO
tel. 091 760 60 60
fax 091 760 60 15
info@pcilocarno.ch
www.pcilocarno.ch

Durante il corso (di regola):

Centro Istruzione regionale (CIR)
Piazza Castello
6600 LOCARNO
Tel 091 751 66 90

9.4 Differimento di servizio

Non esiste alcun diritto al differimento di servizio, art. 36 OPCi. Possono essere presentate domande di differimento scritte **al più tardi tre settimane** prima dall'entrata in servizio, inoltrandole, debitamente motivate e documentate, alla Protezione Civile Locarno e Vallemaggia.

9.5 Congedi

Questioni organizzative non permettono di concedere congedi non pianificati.

Verranno pertanto valutati solo se richiesti per iscritto **al più tardi 10 giorni** prima dell'entrata in servizio (art. 44 OPCi) alla Protezione Civile Locarno e Vallemaggia. La domanda deve essere motivata.

9.6 Visita Sanitaria d'entrata

Durante l'entrata in servizio è prevista una visita sanitaria. Chi, per ragioni di salute non può entrare in servizio, è tenuto ad inviare immediatamente alla Protezione Civile Locarno e Vallemaggia un'attestazione del medico curante in busta chiusa e il libretto di servizio (art. 43 OPCi).



9.7 Uso veicoli privati

Per l'entrata in servizio ed il licenziamento è concessa un'autorizzazione generale; durante il tempo di lavoro l'uso di auto private richiede l'autorizzazione del direttore del corso.

9.8 Indennità di trasporto

Sono indennizzate le spese di trasporto, documentate dal domicilio al luogo di servizio. Sono ammessi solo mezzi di trasporto pubblici quali treno, autopostali, battelli, bus e funicolari.

Vi sono due possibilità per posteggiare il veicolo privato:

- a. posteggiare presso l'autosilo di Piazza Castello (Locarno). Il prezzo di favore è di CHF 5.00 al giorno, ma questo solo vidimando il ticket nell'apposito apparecchio situato all'interno del Centro d'Istruzione Regionale (CIR). In caso d'intervento o di lavoro di pubblica utilità, il prezzo del posteggio viene rimborsato.
- b. posteggiare nello sterrato di Piazza Castello, applicando l'apposito tagliando ricevuto con la convocazione.

9.9 Assicurazione

La direzione ed i partecipanti sono assicurati contro malattie ed infortuni presso l'Assicurazione Militare Federale - SUVA.

9.10 Sussistenza

A carico della direzione del corso (bibite escluse).

9.11 Indennità

In base alle disposizioni federali e cantonali che regolano la materia.

9.12 Informazioni su internet

A partire dal 01 dicembre 2022 è possibile consultare l'offerta dei corsi sul sito internet www.pcilocarno.ch

9.13 Informazioni

Ufficio consortile PCi

Via ai Saleggi 14a

6600 LOCARNO

tel. 091 760 60 60

fax 091 760 60 15

info@pcilocarno.ch

www.pcilocarno.ch



DISTRIBUZIONE

	Nr esemplari
• SMPP	5
• Centro istruzione Rivera	4
• Protezione Civile regione Tre Valli	1
• Protezione Civile regione Bellinzonese	1
• Protezione Civile regione Lugano Campagna	1
• Protezione Civile regione Lugano Città	1
• Protezione Civile regione Mendrisiotto	1
• Membri Delegazione	5
• Personale PCi Locarno	11
• Membri SMPCi Locarno e VM	11
• Cdt cp PCi Locarno e VM	5
• Istruttori ata	6
• Ufficiali PCi Locarno e VM	38